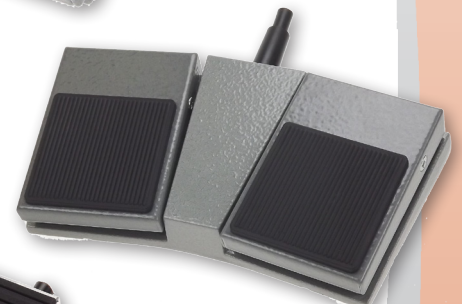


- Vielseitiger und kompakter Fußschalter
- Robust, zuverlässig und langlebig durch Stahlgehäuse
- Große Auswahl an Farben und Funktionen
- Kundenspezifische Farben und Logos auf Anfrage
- Spezielle Ausgestaltung auf Kundenwunsch
- Schutzart IPX2 oder IPX7 (IPX8 auf Anfrage)
- Erhältlich auch als mehrpedaliger Fußschalter
- Kundenspezifische Längen auf Anfrage
- Nicht-elektrische Versionen möglich (siehe Information zu Luftschalter)



Einpedal Fußschalter

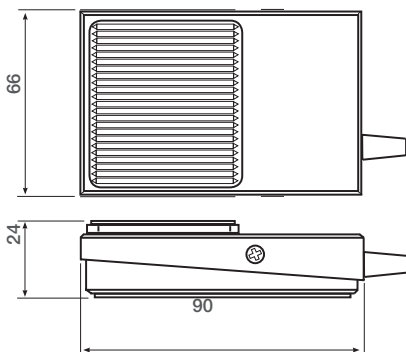


6289 - SB Zweipedal Fußschalter



6289-01 Kundenspezifische Länge erhältlich

## Nominale Abmessungen



## 6289 - Einpedaliger Fußschalter - Optionen und Spezifikationen

		Lagermodelle								
Model Nr.		6289-WO	6289-CC	6289-PP	6289-DO	6289-SC	6289-DA	6289-CT	6289-WS	
Tiefe	mm								90	
Breite	mm								66	
Höhe	mm								24	
Gewicht	Kg								0,38	
Material	Gehäuse	16 swg Weichstahl, pulverbeschichtet in hammerschlaggrau							Edelstahl	
	Trittfläche	Polypropylen, schwarz								
	Schutzhaube	18 swg Weichstahl, pulverbeschichtet in hammerschlaggrau								
Anzahl Pole + Kontaktanordnung		einpolig Schließer	einpolig Wechsler	einpolig rastend	zweipolig Schließer	einpolig Schließer	zweipolig Folgeschalter	einpolig Wechsler	einpolig Schließer	
Anschlußkabel		2adrig PVC	3adrig PVC	2adrig PVC	4adrig PVC	2adrig PVC	4adrig PVC	Anschlußleiste	2adrig PVC	
Kabellänge	m	2	2	2	2	2	2	n/a	2	
Kabeldurchmesser	mm	6,8 (nom)	6,8 (nom)	6,8 (nom)	6,8 (nom)	6,8 (nom)	6,8 (nom)	n/a	6,8 (nom)	
Schaltleistung bei 250V AC	A	6(1.5)	3(3)	6(3)	3(3)	6(3)	3(3)	5(3)	3(3)	
Schutzklasse des internen Schaltmoduls		IPX7	IPX2	IPX2	IPX2	IPX2	IPX2	IPX2	IPX7	
Standards		Fußschalter: Niederspannungs Vorgabe 2014/35/EU, EN 60950, Mikroschalter: EN61058-2-1, EN 61058								
Arbeitstemperatur	°C								-5 bis + 40	

Verschiedene Anschlusskabel sind erhältlich (bis zu Schutzklasse IPX8)  
Mindermengenzuschlag für Nichtstandardmodelle

## Allgemeine Daten

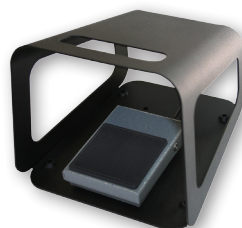
Standards / Zulassungen	Fußschalter: Niederspannungs Vorgabe 2014/35/EU, EN 60950, Mikroschalter: EN61058-2-1, EN 61058	Arbeitstemperatur	-5°C bis +40°C
Schutzklasse	EN 60529 IPX2 oder IPX7 (IPX8 auf Anfrage)	Material	siehe Tabelle
Anschlussart	Kabel oder kundenspezifischer Stecker	Gewicht	siehe Tabelle
Elektrische Leistung	siehe Tabelle	Weitere Informationen	Verschiedene Anschlusskabel stehen zur Verfügung
Kontaktausführung	siehe Tabelle		

## 6289-SB & 01 - Zweipedal Versionen - Bereich Optionen und Spezifikationen

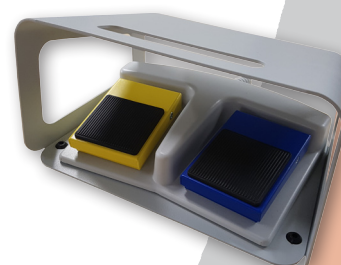
		Lagermodelle					
Model Nr.		6289-SB	6289-01	Model Nr.		6289-SB	6289-01
Tiefe	mm	100	95	No. of poles & action		Einpolige und zweipolige Versionen erhältlich	2 x Schliesser, einpoliger Fußschalter (Wechsler & zweipolige Versionen erhältlich)
Breite	mm	180	760 (200 bis 3000 möglich)	Anschlusskabel		Abhängig von der Art der Anwendung	3adrig als Standard (andere Arten auf Anfrage oder gemäß Anwendung)
Höhe	mm	32	25	Kabellänge	m	2	2
Gewicht	Kg	0.79	1.2	Schaltleistung	A	0.1A 24V AC/DC – 3A 250V AC	6(3)A 1/2 HP
Material	Gehäuse	2 Weichstahl Schalter auf Aluminiumgußplatte	2 Weichstahl Schalter unter Aluminiumextrusion	Schutzklasse des internen Schaltmoduls		IPX2 (IPX7 auf Anfrage)	IPX2 (IPX7 auf Anfrage)
	Trittfäche	standardmäßig schwarzes Polypropylen (andere Farben auf Anfrage)	schwarzer Gummi				
	Schutzhaube	18 swg Weichstahl, lackiert	-				
Farboption		Hammerschlaggrau (andere Farbe auf Anfrage)	n/a				

## Zubehör

Teile-Nummer	Beschreibung
6202-0001	Einzel- schwarz, RAL 9005 lackierte Schutzhaube
6202-0002	Einzel - grau, RAL 7035 lackierte Schutzhaube
6202-0003	Doppel - grau, RAL 7035 lackierte Schutzhaube



Einpedal Fußschalter mit 6202 Schutzhaube



Zweipedal Fußschalter mit 6202 Schutzhaube