

# 6431 & 6439 Bälge

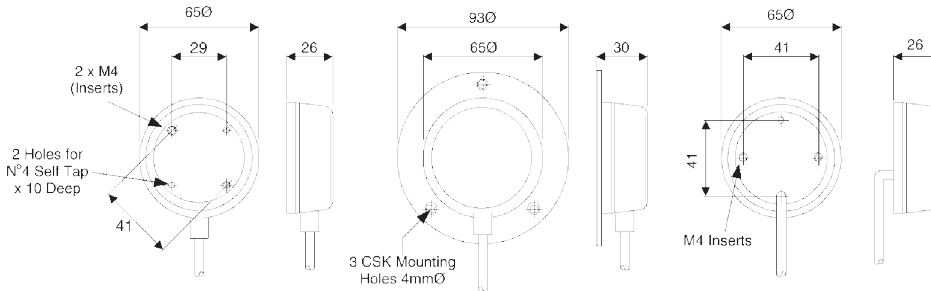
# herga

Technology Ltd

- Ideal für Hand- und Fußbetätigung
- Großes Luftvolumen für leichte Betätigung
- Große Farbauswahl
- Erhältlich mit Kunststoff-Bodenplatte für zusätzliche Stabilität und dauerhafte Befestigung
- Schlauchanschluß seitlich oder unten



## Nominale Abmessungen



## Bestellung und Optionen

**Lagermodelle:** 6431-AABC-0000  
6431-BABC-0000  
6439-AZZC-0000

643  -     - 0000

### Modell

### Schlauch Anschluss

- 1 Soft-PVC-Balg, Oberfläche matt, Luftanschluß seitlich
- 9 Soft-PVC-Balg, Oberfläche glänzend, Luftanschluß Rückseite

### Balg - Farbe

- |           |        |
|-----------|--------|
| A Schwarz | D Rot  |
| B Grau    | F Grün |
| C Weiß    |        |

### Schlauch - Ausführung

- A Schlauch, schwarz, 3 mm I/D & 6 mm A/D
- B Schlauch, transparent, 3 mm I/D & 6 mm A/D
- C Schlauch, schwarz, 1,5 mm I/D & 3 mm A/D
- D Spiralschlauch, schwarz, 1,5 mm I/D & 3 mm A/D (bitte Option G bei Schlauchlänge wählen)
- Z Kein Schlauch erforderlich

### Schlauchlänge

- |         |                                     |
|---------|-------------------------------------|
| A 1.5 m | E 5 m                               |
| B 2 m   | F 6 m                               |
| C 3 m   | G Spiralschlauch (2.4 m ausgezogen) |
| D 4 m   | Z Ohne Schlauch                     |

### Befestigung

- C Ohne Befestigungsplatte, aber mit M4 Einsätzen
- D Graue Plastikplatte mit Montagelöcher 4 mm
- E Graue Plastikplatte ohne Montagelöcher
- F Schwarze Plastikplatte mit Montagelöcher 4 mm
- G Schwarze Plastikplatte ohne Montagelöcher
- H Verchromte Plastikplatte mit Montagelöcher 4 mm
- G Verchromte Plastikplatte ohne Montagelöcher

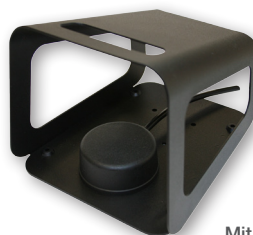
## Allgemeine Daten

Standards/ Zulassungen	n/a
IP Schutzklasse	EN 60529 IPX4
Anschlussart	Schlauch mit I/D 3 mm oder I/D 1,5 mm (nur für Anschluss Rückseite)
Druckbereich	Funktioniert mit Luftschalter 6871, 6872, 6773, 6753, 6891, 6893, 6861, 6862, 6863, 6864, 6869 – abhängig von Schlauchlänge

Arbeitstemperaturbereich	-10°C bis +40°C
Material	Thermoplast
Gewicht	0,08 kg

## Zubehör

Teile-Nummer	Beschreibung
6202-0001	Einzel - schwarz, RAL 9005 lackierte Schutzhaube
6202-0002	Einzel - grau, RAL 7035 lackierte Schutzhaube
6202-0003	Doppel - grau, RAL 7035 lackierte Schutzhaube



Mit 6202 Schutzhaube