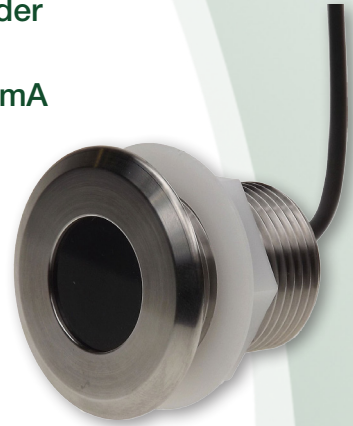
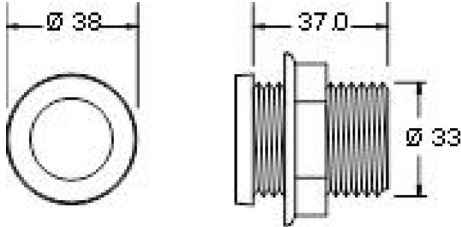


6461 Infrarot berührungsloser Schalter



- Berührungslose Schalter
- Erfassungsbereich 75-100mm (nominal)
- Spezielle Versionen können bis zu 500 mm messen
- Einfache Installation
- Open-Collector-Transistor oder Relaiskontakte
- Geringe Stromaufnahme <3 mA

Nominale Abmessungen



General specifications

Standards/Zulassungen	Low voltage directive 2014/35/EU	Arbeitstemperaturbereich	-5°C bis +40°C
IP Schutzklasse	EN60529 IP67	Material	ABS oder Edelstahl-Gehäuse mit wahlweise verchromter, Kunststoff- oder Edelstahl-Rosette
Anschlussart	Freie Kabelenden	Gewicht	Kunststoff - 0,1 kg, Edelstahl - 0,2 kg
Elektrische Leistung	bis zu 2A 30V AC/DC		
Kontaktausführung	Taster, Raster oder zeitverzögert		

Weitere Informationen

Der 6461 Schalter sitzt hinter einer Schutzlinse aus Acryl und wird entweder in einem gegen Vandalismus beständigen Edelstahlgehäuse oder einem verchromten ABS Gehäuse verbaut.

Die Gehäuseform und die Passform der Linse sind so abgestimmt, dass keine Ecken oder Kanten auftreten an denen sich Schmutzrückstände bilden können.

Der Schalter wird vollständig in einem wasserresistenten Epoxidharz vergossen und ist an der Front zusätzlich gedichtet. Dadurch kann der Schalter aus Hygienegründen vollständig mit geeigneten Reinigungsmitteln gesäubert werden.

Der Infrarotschalter erkennt Objekte wie Finger oder eine Hand in einem Abstand von etwa 70 mm. Mit modifizierten Versionen können große Objekte wie zum Beispiel eine Person auf bis zu 500mm erfasst werden. Das ermöglicht den berührungslosen Betrieb des Schalters.

Die modulierte Lichtquelle reduziert Störungen durch Umgebungslicht im Betrieb.

Zur Installation reicht ein geeignetes Loch in der vorgesehenen Wand. Der Schalter wird durch das Loch geführt und von der Gegenmutter gesichert.

Der Schalter benötigt eine 12 bis 24 V DC Versorgung und bietet einen Open-Collector-Ausgang um das Schalten in einer gesteuerten Anlage zu ermöglichen.

Der Ausgang ist geeignet um ein Relais zu schalten oder direkt mit dem zu steuernden Gerät zu arbeiten.

Für Routinewartungen kann der Schalter mit einem kleinen Handsender in einem Abstand von bis zu 5 m bedient werden.